

Kindertagesstätte der Ev. Christuskirchengemeinde



Inhaltsverzeichnis

Zwischenruf	S. 2	Spielzeugtag	S. 7
Neues aus der KiTa	S. 3	Beschwerdemanagement	S. 8
Verschiedenes	S. 4	Sprachförderung	S. 9
Schon gewusst...?	S. 5	Ausmalseite	S. 10
Frühstücksbuffet	S. 6	Zum Schmunzeln...	S. 11
		Termine & Impressum	S. 12

GANZ NEU

Zwischenruf

Unter dieser Rubrik werden Sie, liebe Eltern, Freundinnen und Freunde unseres Kindergartens, künftig ab und an Mitteilungen aus unserer Kirchengemeinde, der Trägerin unseres Kindergartens, lesen. Es ist uns wichtig, einen regelmäßigen und freundlichen Austausch miteinander zu pflegen.

Diesmal möchte ich Sie gerne auf musikalische Aktivitäten hinweisen, die wir für Sie und für Ihre Kinder anbieten. Sicher haben Sie bereits bemerkt, dass wir in unserer Kindertagesstätte inzwischen ein von einer Kantorin geleitetes Singen anbieten. Aus diesem Angebot könnte sich, wenn Sie das wünschen, ein Kinderchor entwickeln, in dem Ihre Kinder auch teilnehmen, wenn sie dem Kindergartenalter entwachsen sind. Wenn Sie an solch einem Projekt Interesse haben, lassen Sie uns das wissen.

Und am 3. Februar bieten wir einen musikalischen Leckerbissen für Erwachsene: Unser zweites „Der Pfarrer empfiehlt“-Konzert unter dem Motto „Fagott - Musik für die Seele“. Lassen Sie sich ab 19:00 Uhr überraschen, wie romantisch Musik von Fagott und Klavier klingen kann.

Grundsätzlich finden Sie alle Aktivitäten unserer Gemeinde ganz aktuell auf unserer Homepage:

<http://christuskirche-kelsterbach.net>.

Auch auf Facebook sind wir vertreten. Und möglicherweise treffen wir uns ja sogar mal in einem der durchaus ansprechenden Gottesdienste in unserer schönen Kirche.

Es grüßt Sie herzlich,
Ihr Pfarrer Nico Kopf

Neues aus der KiTa

Seit der 2. Januarwoche hat sich hier im Haus so einiges geändert. Die Kindergartenkinder haben die Möglichkeit mehrere Gruppenübergreifende Angebote zu nutzen. Diese sind z. B.

- Spielen im Hof
- Turnen in der Turnhalle
- Bilderbuchbetrachtung mit unserer Lesepatin
- Musikprojekt „Felix“ (3-4 jährige)
- Lili-Lausch (4-5 jährige)
- Große Gruppe (5-6 jährige)
- Besuche in den anderen Gruppen

Durch diese konzeptionelle Änderung haben die Kinder die Möglichkeit Partizipation im Alltag zu erleben und den Tagesablauf entsprechend ihrer Bedürfnisse mitzugestalten.

Zusätzlich haben wir die Woche um ein weiteres Angebot ergänzt. Montagmorgens findet um 9:00 Uhr ein Singkreis statt. Sie sind herzlich eingeladen mit uns und ihrem Kind musikalisch in die Woche zu starten.

Im Hof und im Turnraum werden die Kinder von je einem Erzieher betreut.

Damit die Kinder alle Angebote nutzen können, ist es Voraussetzung, dass immer Turnsachen, wetterfeste Kleidung und Wechselkleidung vorhanden sind.

Im gemeinsamen Morgenkreis wird jeden Tag geschaut welche Angebote zur Verfügung stehen, welche Kinder wohin wollen, und welche Angebote noch in der Gruppe laufen.

Um Erziehern und Kindern einen besseren Überblick zu verschaffen, gibt es in den Gruppen eine Magnetwand, auf der die Kinder ihr Bild den einzelnen Aktivitäten zuordnen.

Viele Infos ? Noch Fragen ? Kommen Sie auf uns zu!

VERSCHIEDENES

Eingangstür der Kindertagesstätte

Die Schließzeiten der Eingangstür sind folgendermaßen: 9.00 - 11.50 und 12.00 - 14.00. Wenn Sie während dieser Zeit ein Anliegen haben, dürfen Sie gerne klingeln. Liebe Eltern, achten Sie bitte darauf, dass kein fremdes Kind mit Ihnen aus der Haustür hinausgeht. Damit unterstützen Sie uns sehr.

Denken Sie bitte auch daran, dass die Abholzeit für die Regelkinder um 11.50 Uhr beginnt und um 12.00 Uhr endet!

Öffnungszeiten der Kindertagesstätte

Regelkindergarten

Montag - Freitag 8:00 Uhr - 12:00 Uhr

Montag - Freitag 14:00 Uhr - 16:30 Uhr

Erweiterter Vormittagsplatz, bis 14.30 Uhr

Montag - Freitag 7:30 Uhr - 14.30 Uhr

Tagesplatz

Montag - Freitag 7:30 Uhr - 16:30 Uhr

Krippe

Ganztags:

Montag - Freitag 7:30 Uhr - 16:30 Uhr

Erweiterter Vormittagsplatz:

Montag - Freitag 7:30 Uhr - 14:30 Uhr

Damit wir einen reibungslosen Tagesablauf für Ihre Kinder in der Kindertagesstätte garantieren können, ist es unbedingt erforderlich, dass diese Öffnungszeiten auch eingehalten werden.

Morgengruppe

In welchem Gruppenraum sich die Morgengruppe von 7.30 Uhr bis 8.00 Uhr befindet, erfahren Sie im Eingangsbereich der Kindertagesstätte. Dies betrifft aber nur die Kinder, die einen erweiterten Vormittagsplatz oder einen Tagesplatz haben!

Ach überbringen... Schon gewusst???

- Ihr Kind kommt heute nicht? Dann bitte bis spätestens bis 9:00 Uhr Bescheid geben.
- Ihr Kind möchte in der Kita frühstücken? Dann bitte bis spätestens 9:00 Uhr da sein.
- Zur korrekten Übergabe der Aufsichtspflicht ist es notwendig, Ihren Schützling beim Bringen in der Gruppe abzugeben und beim Abholen dort auch wieder abzumelden.
- Passen Kleidung und Schuhe Ihres Kindes noch? Bitte regelmäßig überprüfen!
- Unsere Matschckecke ist in den Wintermonaten geschlossen. Ansonsten jederzeit für ALLE Kinder zugänglich!
- Um einen Elterngesprächstermin zu vereinbaren, sprechen Sie einfach eine Gruppenerzieherin an!
- Bitte achten Sie darauf, die Parkplätze nach Abgeben Ihres Schützlings wieder zu räumen, so dass andere Eltern auch dort parken können. Vielen Dank!



Unser gesundes Frühstücksbuffet

Mehrmals haben wir schon unser offenes Frühstücksangebot vorgestellt und damit auch unsere pädagogischen Überlegungen: Entwicklung der Selbständigkeit, knüpfen und pflegen sozialer Kontakte, Persönlichkeitsentwicklung...

Viele Eltern sehen morgens unser Frühstücksbuffet und wissen, was ihre Kinder essen, andere wiederum nicht.

Deshalb möchten wir heute mal vorstellen, was ihren Kindern bei unserem Buffet angeboten wird:

- Vollkornbrot
- Butter
- Frischkäse, Kräuterquark
- Käse
- Wechselnde Wurstsorten (Geflügel)
- Honig oder Marmelade
- Joghurt oder Obstquark
- Müsli oder ungesüßte Cornflakes
- Obst
- Gemüse

Zum Trinken gibt es:

- Tee
- Wasser
- Milch

Und weil das alles so lecker ist, möchten wir sie noch einmal daran erinnern, ihre Kinder bitte bis 9.00Uhr in die KiTA zu bringen, damit sie noch genügend Zeit haben, ein schönes Frühstück zu genießen.

Spielzeugtag

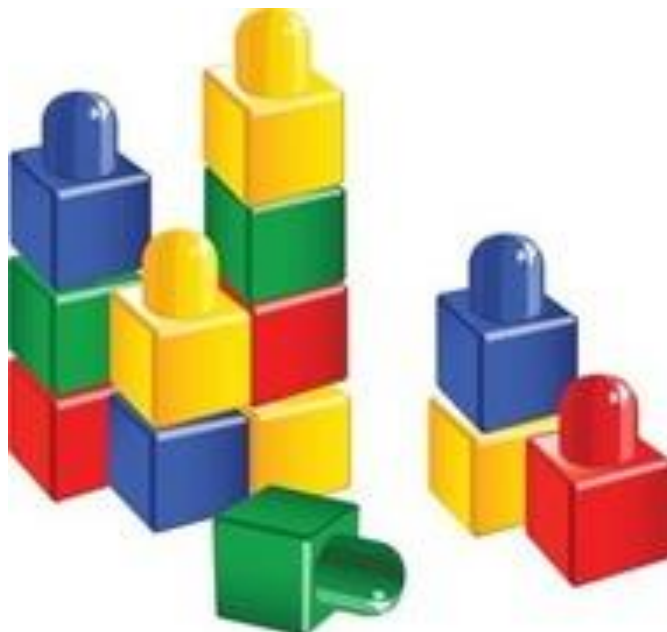
Freitags findet in der Kindertagesstätte der Spielzeugtag statt. An diesem Tag dürfen die Kinder ein Spiel, Kuscheltier oder ähnliches von zu Hause mitbringen.

Dieses Spielzeug sollte jedoch in die Schublade oder in einen Beutel an der Garderobe der Kinder hinein passen.

In der letzten Zeit ist es vermehrt vorgekommen, dass Kinder enorm große oder sehr viele Spielzeuge mit in die KiTa gebracht haben.

Bitte geben Sie den Kindern auch kein Kriegsspielzeug, Hieb-, Stich-, Schusswaffen und batteriebetriebene Spielzeuge mit in die KiTa!

Die Verantwortung für die Spielsachen tragen die Kinder bzw. die Eltern. Der Kindergarten übernimmt keine Haftung für die Sachen, die die Kinder von zu Hause mitbringen.



Beschwerdemanagement

In unserer Kindertagesstätte sehen wir es als eine wichtige Aufgabe an, den Umgang mit Beschwerden ernst zu nehmen, den Beschwerden nachzugehen und die Ursachen hierfür möglichst zu beheben.

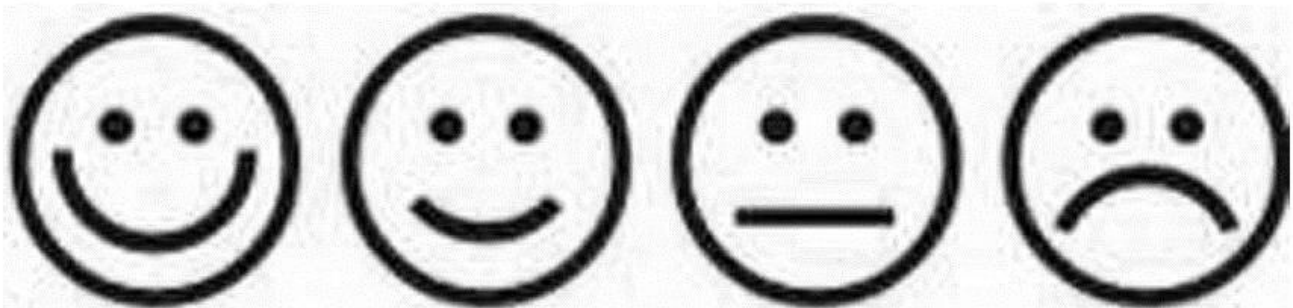
Die Beschwerdeursachen werden zur Weiterentwicklung genutzt, um den damit verbundenen negativen Auswirkungen vorzubeugen.

Hierfür bieten wir den Eltern die Möglichkeit, ihr Anliegen persönlich, telefonisch oder schriftlich an die Mitarbeiter, Elternvertreter oder Träger mitzuteilen.

Für schriftliche Beschwerden liegen im Eingangsbereich der KiTa Formblätter aus, die Sie ausgefüllt in den Elternbriefkasten einwerfen können.

Bitte beachten Sie, dass wir keine anonymen (ohne Namen) Beschwerden berücksichtigen können.

Wenn Sie nähere Informationen zum Beschwerdemanagement unserer Kita haben möchten, können wir Ihnen auch gerne ein ausgearbeitetes Exemplar aushändigen.



Sprachförderung - Eltern willkommen

Als Eltern sind Sie Experten für Ihre Kinder; darum freuen wir uns immer über Anregungen von Ihnen. Wenn Ihr Kind zum Beispiel zu Hause erzählt, was es mit „Lilo Lausch“ oder beim Singen und Turnen erlebt hat, hören Sie ihm zu und sprechen mit ihm darüber. Und wenn Sie Lust haben, in der Kita ein Lied vorzusingen oder eine Geschichte in Ihrer Sprache zu erzählen, sprechen Sie die Erzieherinnen und Erzieher an. Beim „Lilo-Lausch“-Hörclub am Freitag sind Sie damit sehr willkommen.

Es ist auch geplant, ab und zu gruppenübergreifende Eltern-Kind-Nachmittage mit wechselnden Themen bzw. Aktionen zu veranstalten. Auch dabei dürfen Sie sich gerne einbringen; wir informieren rechtzeitig.

Bei Fragen zur sprachlichen Entwicklung Ihrer Kinder besteht weiterhin die Möglichkeit, einen Gesprächstermin mit der Sprach-Fachkraft Ruth Klein zu vereinbaren.



Ausmalseite



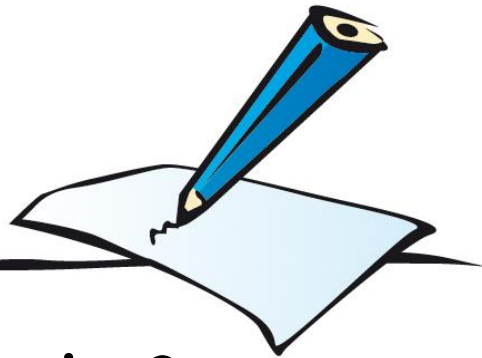
Zum Schmunzeln...

Winterfreuden



Ra

TERMINE



Wann

Was ist los?

23.01.17	Flouridierung in der Kita durch Frau Dr. Seitz
24.02.17	Zaubershow von Mr. Sunrise in der Kita, 11.15 Uhr
27.02.17	Faschingsfeier in der Kita
05.04. + 07.04.17	Die Zahnfee kommt in die Kita
13.04.17	Ostergottesdienst in der Christuskirche, 11.00 Uhr
24.04.17	Konzeptionstag des Kita-Teams, Kita geschlossen
15.05. + 16.05.17	Flouridierung in der Praxis von Dr. Seitz
23.05. + 24.05.17	Der Fotograf kommt in die Kita
29.05.17	Betriebsausflug des Kita-Teams, Kita geschlossen
23.06.17	Übernachtung der Große-Gruppe Kinder
07.07.17	Putztag, Kita geschlossen
10.07. - 21.07.17	Sommerferien der Kita
24.07.17	Putztag, Kita geschlossen
25.07.17	1. Kita-Tag nach den Ferien

Impressum

Herausgeber: KiTa der Ev. Christuskirchengemeinde Kelsterbach

Inhalt: KiTa der Ev. Christuskirchengemeinde Kelsterbach

Druck: Ev. Christuskirchengemeinde Kelsterbach

Ausgabe: 01/2017

Die KiTa-News werden kostenlos zur Verfügung gestellt.

Kindertagesstätte der Ev. Christuskirchengemeinde, Elbestr. 28,
65451 Kelsterbach

Tel.: 06107 - 2177

E-Mail: ev.kita-christuskirchengemeinde.kelsterbach@ekhn-net.de

Leitung: Herr Dieter Steufkens, Stellv.: Frau Sabine Mpetshi