

# KITA News

Kindertagesstätte der Ev. Christuskirchengemeinde

Ausgabe 01/2016



## GANZ NEU

### **„Sprach-Kitas: Weil Sprache der Schlüssel zur Welt ist“**

Von 2011 - 2015 hat unser Kindergarten an dem Bundesprogramm „Frühe Chancen - Schwerpunkt-Kitas Sprache und Integration“ teilgenommen. Ab Januar 2016 soll nun ein neues Programm starten, mit dem das Bundesfamilienministerium ausgewählte Einrichtungen fördert. Unsere Kita ist wieder dabei. Wir haben einen Antrag auf Förderung gestellt und werden die sprachliche Bildung der Kinder weiterhin als Schwerpunktthema sehen. Das bedeutet, dass wir im pädagogischen Alltag das umsetzen und weiterentwickeln werden, was wir in den vergangenen vier Jahren erarbeitet haben. Wie bisher, steht dafür die Sprachförderkraft mit einer halben Stelle zur Verfügung. Neu ist, dass zusätzlich dazu eine Fachberatung für Sprache von Zeit zu Zeit in unser Haus kommen wird, um Impulse zur Vertiefung der Sprachbildungsarbeit zu geben. Sie als Eltern sollen jederzeit mit einbezogen sein. Sprechen Sie uns daher bei Fragen gerne an.

### **Digitaler Bilderrahmen**

Wie manche von Ihnen bereits gesehen haben, hängt im Eingangsbereich neuerdings ein digitaler Bilderrahmen. Damit möchten wir Ihnen aktuelle Einblicke in den Kita-Alltag geben, sowie wichtige Hinweise und Mitteilungen anzeigen.

## Eingangstür der Kindertagesstätte

Die Schließzeiten der Eingangstür sind folgendermaßen: 9:30 - 11:45 und 12:00 - 14:00. Wenn Sie während dieser Zeit ein Anliegen haben, dürfen Sie gerne klingeln.

Liebe Eltern, achten Sie bitte darauf, dass kein fremdes Kind mit Ihnen aus der Eingangstür hinausgeht. Damit unterstützen Sie uns sehr.

**Denken Sie bitte auch daran, dass die Abholzeit für die Regelkinder um 11.50 Uhr beginnt und um 12.00 Uhr endet!**

## Öffnungszeiten der Kindertagesstätte

### Regelkindergarten

Montag - Freitag 8:00 Uhr - 12:00 Uhr

Montag - Freitag 14:00 Uhr - 16:30 Uhr

### Erweiterter Vormittagsplatz, bis 14.30 Uhr

Montag - Freitag 7:30 Uhr - 14.30 Uhr

### Tagesplatz

Montag - Freitag 7:30 Uhr - 16:30 Uhr

### Krippe

#### **Ganztags:**

Montag - Freitag 7:30 Uhr - 16:30 Uhr

#### **Erweiterter Vormittagsplatz:**

Montag - Freitag 7:30 Uhr - 14:30 Uhr

**Damit wir einen reibungslosen Tagesablauf für Ihre Kinder in der Kindertagesstätte garantieren können, ist es unbedingt erforderlich, dass diese Öffnungszeiten auch eingehalten werden.**

## Morgengruppe

In welchem Gruppenraum sich die Morgengruppe von 7.30 Uhr bis 8.00 Uhr befindet, erfahren Sie im Eingangsbereich der Kindertagesstätte.

Dies betrifft aber nur die Kinder, die einen erweiterten Vormittagsplatz oder einen Tagesplatz haben!

## Ach überbringen... Schon gewusst???

- Ihr Kind kommt heute nicht? Dann bitte bis spätestens bis 9:00 Uhr Bescheid geben.
- Ihr Kind möchte in der Kita frühstücken? Dann bitte bis spätestens 9:00 Uhr da sein.
- Zur korrekten Übergabe der Aufsichtspflicht ist es notwendig, Ihren Schützling beim Bringen in der Gruppe abzugeben und beim Abholen dort auch wieder abzumelden.
- Passen Kleidung und Schuhe Ihres Kindes noch? Bitte regelmäßig überprüfen!
- Unsere Matschcke ist in den Wintermonaten geschlossen. Ansonsten jederzeit für ALLE Kinder zugänglich!
- Um einen Elterngesprächstermin zu vereinbaren, sprechen Sie einfach eine Gruppenerzieherin an!
- Bitte achten Sie darauf, die Parkplätze nach Abgeben Ihres Schützlings wieder zu räumen, so dass andere Eltern auch dort parken können. Vielen Dank!



## Unser gesundes Frühstücksbuffet

Mehrmals haben wir schon unser offenes Frühstücksangebot vorgestellt und damit auch unsere pädagogischen Überlegungen: Entwicklung der Selbständigkeit, knüpfen und pflegen sozialer Kontakte, Persönlichkeitsentwicklung...

Viele Eltern sehen morgens unser Frühstücksbuffet und wissen, was ihre Kinder essen, andere wiederum nicht.

Deshalb möchten wir heute mal vorstellen, was ihren Kindern bei unserem Buffet angeboten wird:

- Vollkornbrot
- Butter
- Frischkäse, Kräuterquark
- Käse
- Wechselnde Wurstsorten (Geflügel)
- Honig oder Marmelade
- Joghurt oder Obstquark
- Müsli oder ungesüßte Cornflakes
- Obst
- Gemüse

Zum Trinken gibt es:

- Tee
- Wasser
- Milch

Und weil das alles so lecker ist, möchten wir sie noch einmal daran erinnern, ihre Kinder bitte bis 9.00Uhr in die KITA zu bringen, damit sie noch genügend Zeit haben, ein schönes Frühstück zu genießen.



## Spielzeugtag

Freitags findet in der Kindertagesstätte der Spielzeugtag statt. An diesem Tag dürfen die Kinder ein Spiel, Kuscheltier oder ähnliches von zu Hause mitbringen.

Dieses Spielzeug sollte jedoch in die Schublade oder in einen Beutel an der Garderobe der Kinder hinein passen.

In der letzten Zeit ist es vermehrt vorgekommen, dass Kinder enorm große oder sehr viele Spielzeuge mit in die KiTa gebracht haben.

Bitte geben Sie den Kindern auch kein Kriegsspielzeug, Hieb-, Stich-, Schusswaffen und batteriebetriebene Spielzeuge mit in die KiTa!

Die Verantwortung für die Spielsachen tragen die Kinder bzw. die Eltern. Der Kindergarten übernimmt keine Haftung für die Sachen, die die Kinder von zu Hause mitbringen.

## Beschwerdemanagement

In unserer Kindertagesstätte sehen wir es als eine wichtige Aufgabe an, den Umgang mit Beschwerden ernst zu nehmen, den Beschwerden nachzugehen und die Ursachen hierfür möglichst zu beheben.

Die Beschwerdeursachen werden zur Weiterentwicklung genutzt, um den damit verbundenen negativen Auswirkungen vorzubeugen.

Hierfür bieten wir den Eltern die Möglichkeit, ihr Anliegen persönlich, telefonisch oder schriftlich an die Mitarbeiter, Elternvertreter oder Träger mitzuteilen.

Für schriftliche Beschwerden liegen im Eingangsbereich der KiTa Formblätter aus, die Sie ausgefüllt in den Elternbriefkasten einwerfen können.

Bitte beachten Sie, dass wir keine anonymen (ohne Namen) Beschwerden berücksichtigen können.

Wenn Sie nähere Informationen zum Beschwerdemanagement unserer Kita haben möchten, können wir Ihnen auch gerne ein ausgearbeitetes Exemplar aushändigen.

## Sprachbegabt



Kindertagesstätte der Ev. Christuskirchengemeinde

Elbestr. 28

65451 Kelsterbach

Tel.: 06107 - 2177

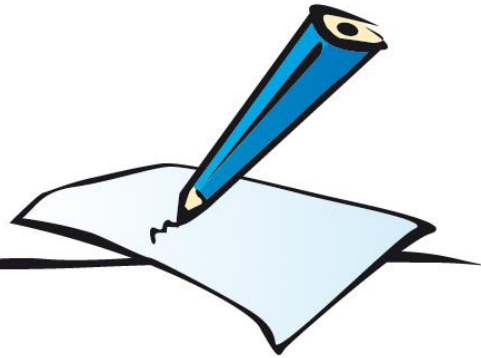
E-Mail: [ev.kita-christuskirchengemeinde.kelsterbach@ekhn-net.de](mailto:ev.kita-christuskirchengemeinde.kelsterbach@ekhn-net.de)

Leitung: Herr Dieter Steufkens, Stellv.: Frau Sabine Mpetshi

Sprachförderung: Frau Ruth Klein

Öffnungszeiten: Mo. - Fr. 07:30 Uhr bis 16:30 Uhr

# TERMINE



## Wann

## Was ist los?

05.02.2016

Kinderpuppentheater Pusteblume kommt

08.02.2016

Fastnachtsfeier am Rosenmontag in der KiTa

24.03.2016

Ostergottesdienst

22.04.2016

Verkaufsstand der KiTa auf dem  
Wochenmarkt 12.00-18.00 Uhr

*25.04.2016*

Konzeptionstag - KiTa geschlossen!!!

27.04./28.04.2016

Die Zahnfee kommt

18.06.2016

Sommerfest

24.06.2016

Übernachtung der Dino-Gruppe in der KiTa

*27.06.2016*

Betriebsausflug des KiTa-Teams - KiTa  
geschlossen!!!

*22.07.2016*

Putztag - KiTa geschlossen!!!

*25.07. - 05.08.2016*

Sommerferien - KiTa geschlossen!!!

*08.08.2016*

Putztag - KiTa geschlossen!!!

09.08.2016

1. KiTa-Tag nach den Sommerferien